

# HOLZBAU DER ÜBERZEUGT

**FH** Holzbaustatik  
Planung • Bemessung • Ingenieurleistung

Planung | Bemessung | Ingenieurleistung

**FH** HOLZBAUSTATIK



FH Holzbaustatik GmbH & Co. KG

[www.fh-holzbaustatik.com](http://www.fh-holzbaustatik.com)

Willy-Brandt-Weg 31, D-48155 Münster  
T: +49 (0) 251 / 97 30 12-0  
F: +49 (0) 251 / 97 30 12-29  
[info@fh-holzbaustatik.de](mailto:info@fh-holzbaustatik.de)

# UNSERE HOLZBAU**STATIK**

SICHER & WIRTSCHAFTLICH



## UNSERE KERNKOMPETENZEN



Tragwerksplanung/  
Statik



Konstruktions-  
planung / AV



Schal- und  
Bewehrungspläne



Urbane  
Erweiterungen



Resttragfähigkeits-  
gufächten



Schallschutz



Wärmeschutz



Brandschutz

## WIR ÜBERNEHMEN, WIR KOORDINIEREN

Unsere Holzbaustatik ist nicht nur sicher, sondern auch wirtschaftlich gelöst.

Die FH Holzbaustatik GmbH & Co. KG ist Ihr verlässlicher Partner für Ingenieurholzbau- und Holzbaustatiken.

Wir sind Dienstleister für Holzbauunternehmen, Architekten und Planer, Berufskollegen, Bauunternehmen und private Bauherren. Bei uns arbeiten Theoretiker und Praktiker zusammen. Der Statiker prüft seine Pläne mit dem Zimmermann. So sichern wir die Möglichkeit, gute Ideen realistisch umzusetzen. Genaue Planbarkeit des Baumaterials, beste Anpassung an die örtlichen Gegebenheiten und zeitsparende Montagefreundlichkeit sind die Ergebnisse.

# EINE AUSWAHL UNSERER PROJEKTE

## ERHALTEN SIE EINEN EINBLICK IN UNSERE ARBEIT

### AUFSTOCKUNG

#### Penthouse-Landschaft in Berlin

Diese Dachaufstockung in Berlin bietet viel Platz auf zwei Etagen. Eine Kombination aus unterschiedlichen, in Form gebogenen Stahlrahmen, bildet die geschwungene Grundkonstruktion. Die Flächen dazwischen werden durch Vollholzelemente ausgefüllt. Große Gauben und vollflächige Fenster sorgen für einen angenehmen Lichteinfall. Eine zur jeweiligen Wohneinheit gehörige Dachterrasse lädt auf zwei Ebenen zur Erholung unter freiem Himmel ein.

**Link:** [www.fh-holzbaustatik.com/aufstockung-berlin](http://www.fh-holzbaustatik.com/aufstockung-berlin)



Bild: © Büro 213 Architekten

### HYBRIDBAUWEISE

#### Studentenwohnheim in Nordbayern

Das Studentenwohnheim in Hybridbauweise besteht aus einem Stahlbetonskelett mit angehängten Holzrahmenbauwänden. Diese wurden durch die FH Unternehmensgruppe komplett vorgefertigt zur Baustelle angeliefert. Dem Bauvorhaben ging eine detaillierte Vorplanung voraus. In den vollständig vorgefertigten Elementen wurden die Fenster, Fensterbänke, Kanteile und Fallrohre bereits implementiert. Diese Vorgehensweise bot einen enormen Zeitvorteil in der Bauphase.

**Link:** [www.fh-holzbaustatik.com/studentenwohnheim](http://www.fh-holzbaustatik.com/studentenwohnheim)

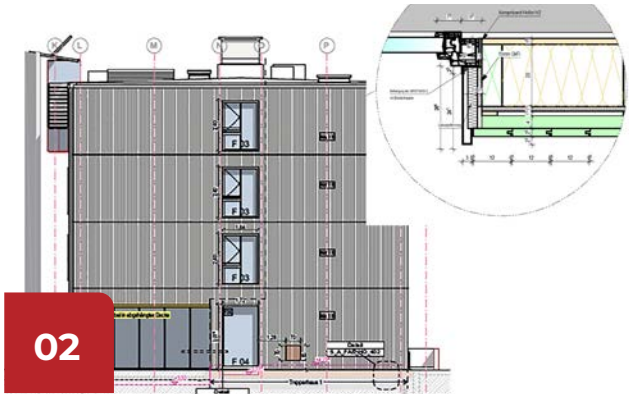


Bild: © FH Holzbaustatik GmbH & Co. KG



Bild: © Linie Creutzfeldt Architekten PartGmbH



Bild: © Quad-Point Breisgau GmbH

### URBANE ERWEITERUNG

#### Bestandserweiterung in Holzbauweise

In Berlin entstand eine urbane Bestandserweiterung mit Herausforderungen auf der dritten Etage des alten, denkmalgeschützten Fabrikgebäudes. Die Umnutzung zu modernen Büroeinheiten stellte unter anderem einen enormen Anspruch an den Brandschutz im gesamten Gebäudekomplex dar und forderte Mut zu neuen Konstruktionen.

**Link:** [www.fh-holzbaustatik.com/urban-berlin](http://www.fh-holzbaustatik.com/urban-berlin)

### TRAGWERKSPLANUNG

#### Gewerbehalle

Die FH Holzbaustatik realisierte bei diesem Bauvorhaben die optimale Ausnutzung der gegebenen Baufläche. Die zweigeschossige Pultdachhalle mit fallendem First und steigender Traufe ist komplett in Holzbauweise errichtet worden und vereint unterschiedliche Nutzungszwecke, wie Produktion, Verwaltung, Lager und Stellflächen.

**Link:** [www.fh-holzbaustatik.com/breisgau](http://www.fh-holzbaustatik.com/breisgau)

**JAHRELANGE ERFAHRUNG**

**VERLÄSSLICHER PARTNER**  
für Statik und Werkplanung  
im Bereich Ingenieurholzbau-  
und Holzbaustatiken

**UNSERE MITARBEITER**  
Ingenieure und Zimmerer



**IHR WEG  
ZU UNS**

**Wir beraten Sie gerne**



**Kontakt**

FH Holzbaustatik GmbH & Co. KG

Willy-Brandt-Weg 31, D-48155 Münster

T: +49 (0) 251 / 97 30 12-0

F: +49 (0) 251 / 97 30 12-29

info@fh-holzbaustatik.de

www.fh-holzbaustatik.com